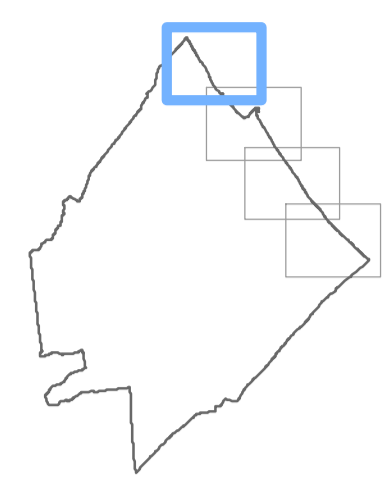




Il Sindaco: Dott. Matteo Gozzoli
Il Dirigente del Settore: Ing. Simona Savini



Arenile
Zone funzionali e regole di attestamento

Assemblea consiliare di C.C. n. 30 del 27/11/2021
Adottato con delibera di C.C. n. 31 del 19/07/2021
Approvato con delibera di C.C. n. del

Scala
1:2.000

Elaborato
St7.Ar1.1

- Legenda**
- Arenile
 - Limite dominante
 - Limite dello specchio d'acqua di pertinenza dell'arenile

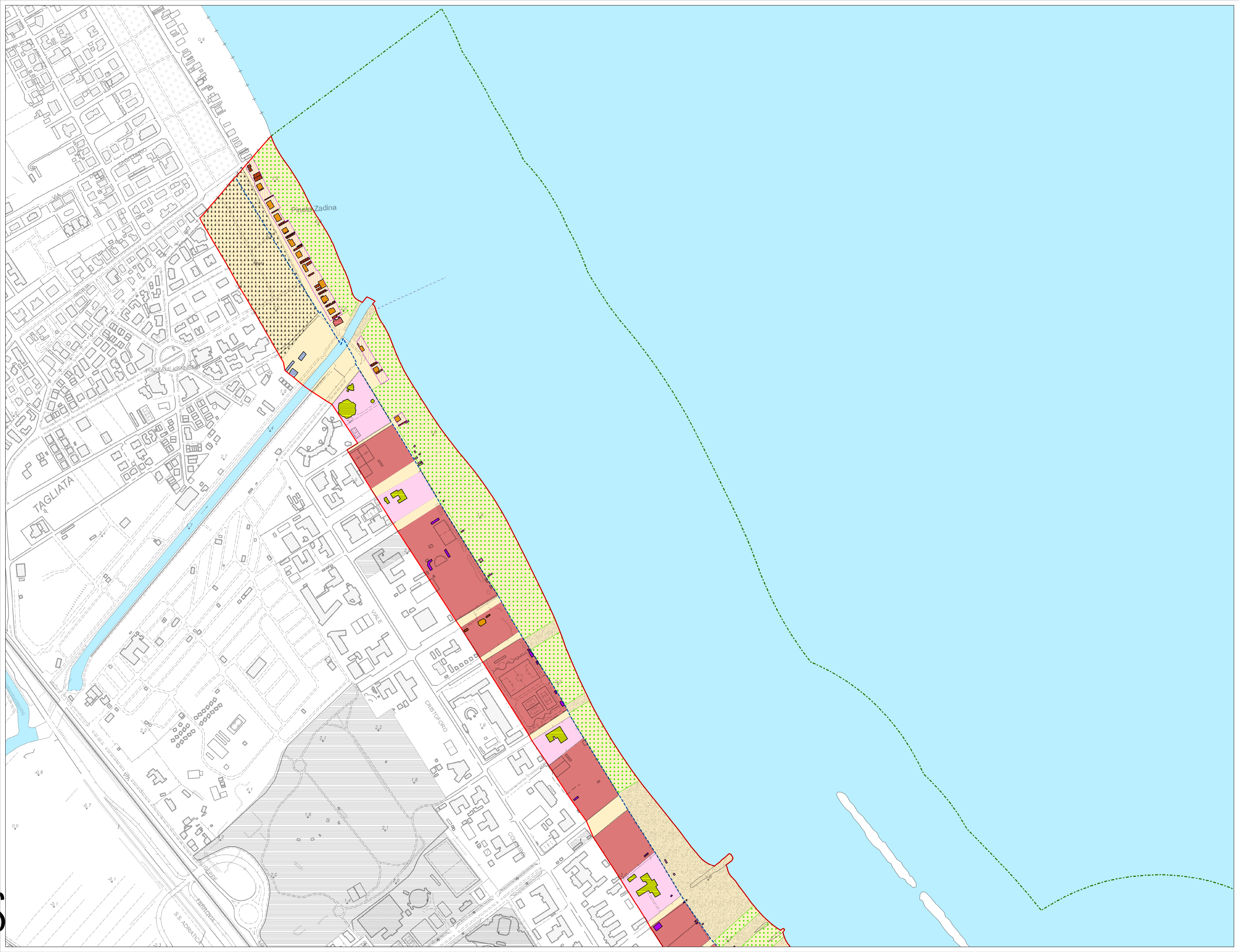
- Zone funzionali**
- Fascia di trasformabilità
 - Zona ombreggio organizzato
 - Limite dello specchio d'acqua di pertinenza dell'arenile
 - Spiegia libera
 - Aree balneari
 - Aree balneari da rigenerare
 - Aree balneari da riqualificare
 - Pontile

- Manufatti esistenti dedicati alla balneazione**
- Stabilimento balneare
 - Servizio allo stabilimento balneare
 - Servizio alla colonia
 - Servizio C.R.I.

- Altri manufatti**
- Capanno pesca
 - Chiosco
 - Manufatti di servizio

- Edifici**
- Ristorante
 - Bar
 - Corpo tecnico
 - Edifici pubblici
 - Edificio da ricalcare

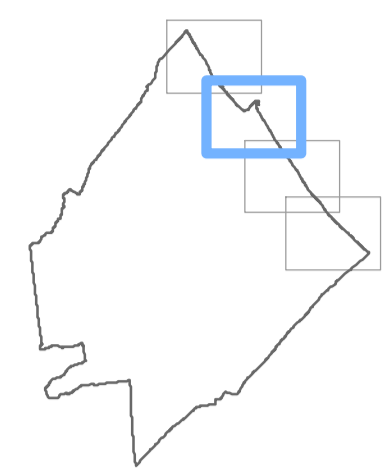
- Infrastrutture per l'urbanizzazione degli insediamenti
Attrezzature e spazi collettivi**
- a - Prelievo, trattamento e distribuzione dell'acqua
 - b - Rete fognaria, impianti di depurazione, rete di canalizzazione acque meteoriche
 - c - Spazi e impianti di raccolta e smaltimento rifiuti solidi
 - d - Pubblica illuminazione, rete e impianti distribuzione energia elettrica, gas ecc
 - e - Impianti e reti del sistema di comunicazioni e telecomunicazioni
 - f - Strade, spazi, percorsi pedonali, piste ciclabili, fermate e stazioni sistema trasporti collettivi
 - A - Istruzione
 - B - Strutture sanitarie e socio assistenziali
 - D - Strutture per le attività culturali, associative e politiche
 - E - Luoghi per il culto
 - F - Spazi attrezzati a verde per il gioco e le attività sportive
 - G - Altri spazi aperti di libera fruizione per usi pubblici collettivi
 - H - Parcheggi pubblici
 - I - Dotazione ecologiche e ambientali
 - Pineta





Il Sindaco: Dott. Matteo Gozzoli

Il Dirigente del Settore: Ing. Simona Savini



Arenile
Zone funzionali e regole di attestamento

Accanto con delibera di C.C. n. 30 del 27/11/2001
Adottato con delibera di C.C. n. 31 del 19/07/2001
Aggiornato con delibera di C.C. n. del

Scala
1:2.000

St7.Ar1.2

Legenda

- Arenile
- Limite dominante
- Limite dello specchio d'acqua di pertinenza dell'arenile

Zone funzionali

- Fascia di trasformabilità
- Zona ombreggio organizzato
- Limite dello specchio d'acqua di pertinenza dell'arenile
- Spiegata libera
- Aree balneari
- Aree balneari da rigenerare
- Aree balneari da riqualificare
- Pontile

Manufatti esistenti dedicati alla balneazione

- Stabilimento balneare
- Servizio allo stabilimento balneare
- Servizio alla colonia
- Servizio C.R.I.

Altri manufatti

- Capanno pesca
- Chiosco
- Manufatti di servizio

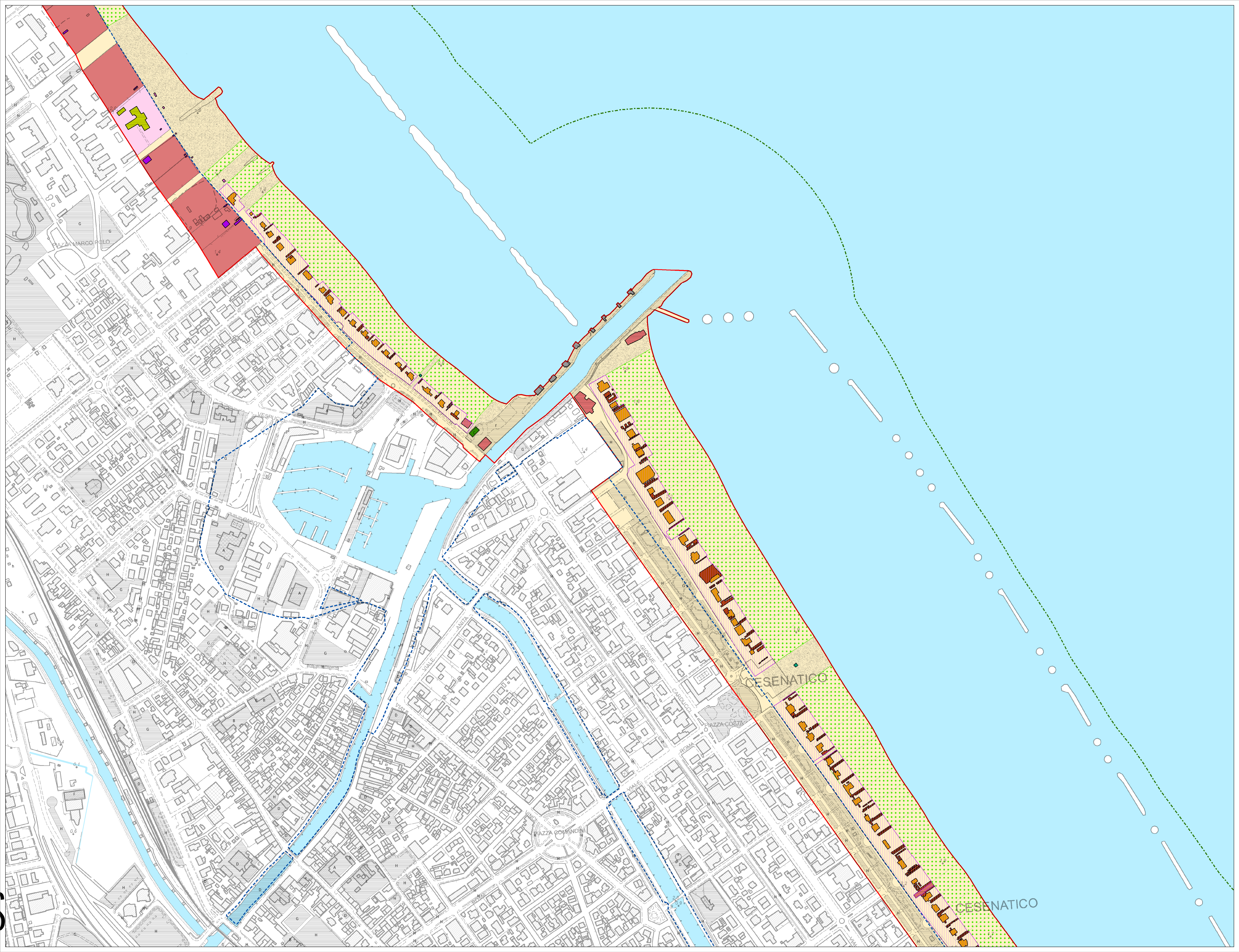
Edifici

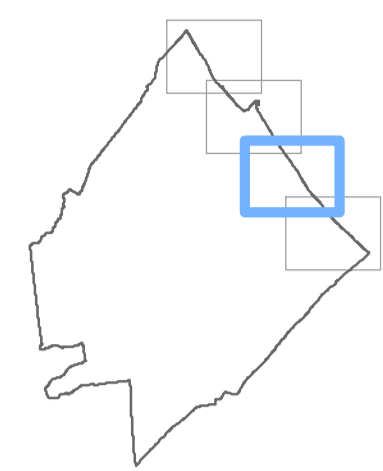
- Ristorante
- Bar
- Corpo tecnico
- Edifici pubblici
- Edificio da ristrutturare

Infrastrutture per l'urbanizzazione degli insediamenti

Attrezzature e spazi collettivi

- a - Prelievo, trattamento e distribuzione dell'acqua
- b - Rete fognaria, impianti di depurazione, rete di canalizzazione acque meteoriche
- c - Spazi e impianti di raccolta e smaltimento rifiuti solidi
- d - Pubblica illuminazione, rete e impianti distribuzione energia elettrica, gas ecc
- e - Impianti e reti del sistema di comunicazioni e telecomunicazioni
- f - Strade, spazi, percorsi pedonali, piste ciclabili, fermate e stazioni sistema trasporti collettivi
- A - Istruzione
- B - Strutture sanitarie e socio assistenziali
- D - Strutture per le attività culturali, associative e politiche
- E - Luoghi per il culto
- F - Spazi attrezzati a verde per il gioco e le attività sportive
- G - Altri spazi aperti di libera fruizione per usi pubblici collettivi
- H - Parcheggi pubblici
- I - Dotazione ecologica e ambientale
- Pineta





- Legenda**
- Arenile
 - Limite dominante
 - Limite dello specchio d'acqua di pertinenza dell'arenile

- Zone funzionali**
- Fascia di trasformabilità
 - Zona ombreggio organizzato
 - Limite dello specchio d'acqua di pertinenza dell'arenile
 - Spiegia libera
 - Aree balneari
 - Aree balneari da rigenerare
 - Aree balneari da riqualificare
 - Pontile

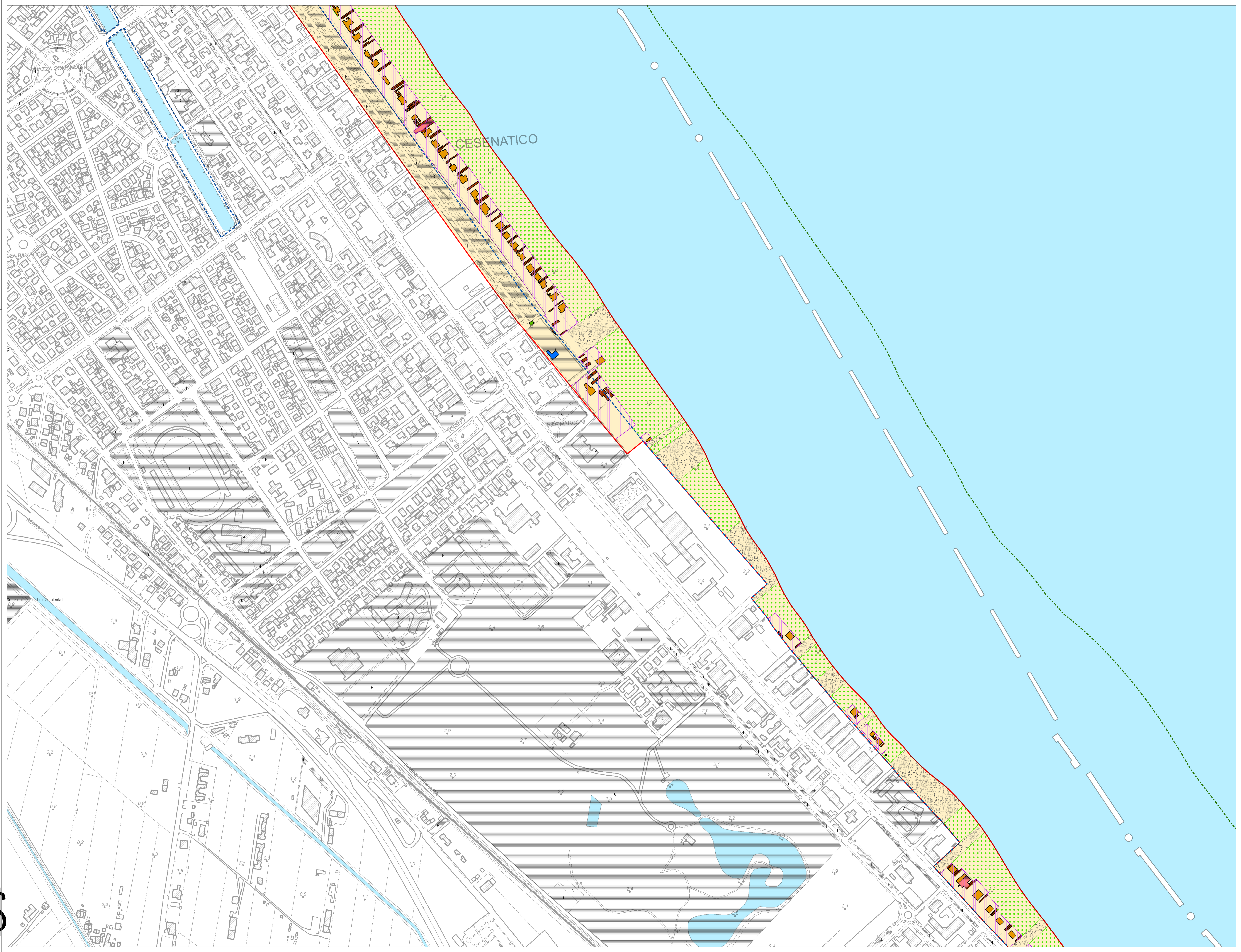
- Manufatti esistenti dedicati alla balneazione**
- Stabilimento balneare
 - Servizio allo stabilimento balneare
 - Servizio alla colonia
 - Servizio C.R.I.

- Altri manufatti**
- Capanno pesca
 - Chiosco
 - Manufatti di servizio

- Edifici**
- Ristorante
 - Bar
 - Corpo tecnico
 - Edifici pubblici
 - Edificio da riscaldare

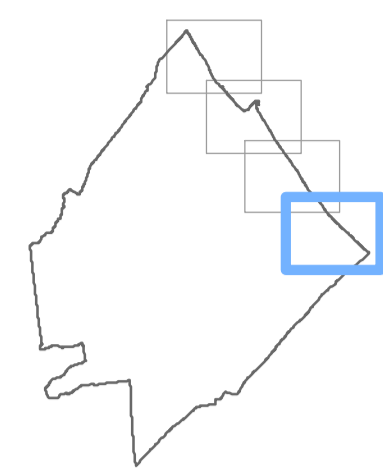
**Infrastrutture per l'urbanizzazione degli insediamenti
Attrezzature e spazi collettivi**

- a - Prelievo, trattamento e distribuzione dell'acqua
- b - Rete fognarie, impianti di depurazione, rete di canalizzazione acque meteoriche
- c - Spazi e impianti di raccolta e smaltimento rifiuti solidi
- d - Pubblica illuminazione, rete e impianti distribuzione energia elettrica, gas ecc
- e - Impianti e reti del sistema di comunicazioni e telecomunicazioni
- f - Strade, spazi, percorsi pedonali, piste ciclabili, fermate e stazioni sistema trasporti collettivi
- A - Istruzione
- B - Strutture sanitarie e socio assistenziali
- D - Strutture per le attività culturali, associative e politiche
- E - Luoghi per il culto
- F - Spazi attrezzati a verde per il gioco e le attività sportive
- G - Altri spazi aperti di libera fruizione per usi pubblici collettivi
- H - Parcheggi pubblici
- I - Dotazione ecologiche e ambientali
- Pineta





Il Sindaco Dott. Matteo Gozzoli
Il Dirigente del Settore Ing. Simona Savini



Arenile
Zone funzionali e regole di attestamento

Assunto con delibera di C.C. n. 30 del 27/11/2001
Adottato con delibera di C.C. n. 31 del 19/07/2021
Approvato con delibera di C.C. n. del

Scala
1:2.000

Elaborato
St7.Ar1.4

- Legenda**
- Arenile
 - Limite dominante
 - Limite dello specchio d'acqua di pertinenza dell'arenile

- Zone funzionali**
- Fascia di trasformabilità
 - Zona ombreggio organizzato
 - Limite dello specchio d'acqua di pertinenza dell'arenile
 - Spiegata libera
 - Aree balneari
 - Aree balneari da rigenerare
 - Aree balneari da riqualificare
 - Pontile

- Manufatti esistenti dedicati alla balneazione**
- Stabilimento balneare
 - Servizio allo stabilimento balneare
 - Servizio alla colonia
 - Servizio C.R.I.

- Altri manufatti**
- Capanno pesca
 - Chiosco
 - Manufatti di servizio

- Edifici**
- Ristorante
 - Bar
 - Corpo tecnico
 - Edifici pubblici
 - Edificio da riscaldare

Infrastrutture per l'urbanizzazione degli insediamenti

- Attrezzature e spazi collettivi**
- a - Prelievo, trattamento e distribuzione dell'acqua
 - b - Rete fognaria, impianti di depurazione, rete di canalizzazione acque meteoriche
 - c - Spazi e impianti di raccolta e smaltimento rifiuti solidi
 - d - Pubblica illuminazione, rete e impianti distribuzione energia elettrica, gas ecc
 - e - Impianti e reti del sistema di comunicazioni e telecomunicazioni
 - f - Strade, spazi, percorsi pedonali, piste ciclabili, fermate e stazioni sistema trasporti collettivi
 - A - Istruzione
 - B - Strutture sanitarie e socio assistenziali
 - D - Strutture per le attività culturali, associative e politiche
 - E - Luoghi per il culto
 - F - Spazi attrezzati a verde per il gioco e le attività sportive
 - G - Altri spazi aperti di libera fruizione per uso pubblico collettivi
 - H - Parcheggi pubblici
 - I - Dotazione ecologica e ambientale
 - Pineta

