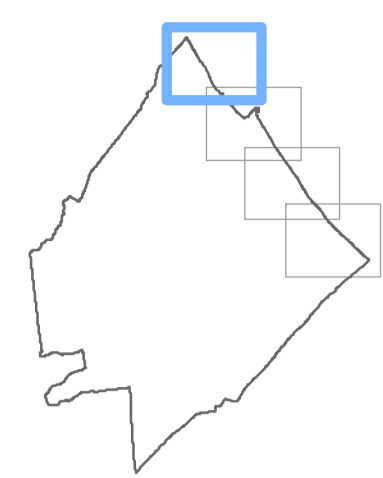




Il Sindaco Dott. Matteo Gozzoli
Il Dirigente del Settore Ing. Simona Savini



Arenile
Stato di fatto

Assemblea consiliare di C.C. n. 340 del 27/11/2008
Adottato con delibera di C.C. n. 31 del 19/07/2021
Approvato con delibera di C.C. n. del

Scala
1:2.000

Elaborato
Qc3.Ar3.1

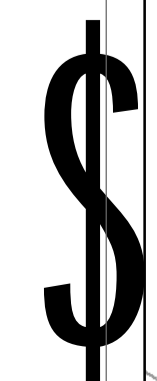
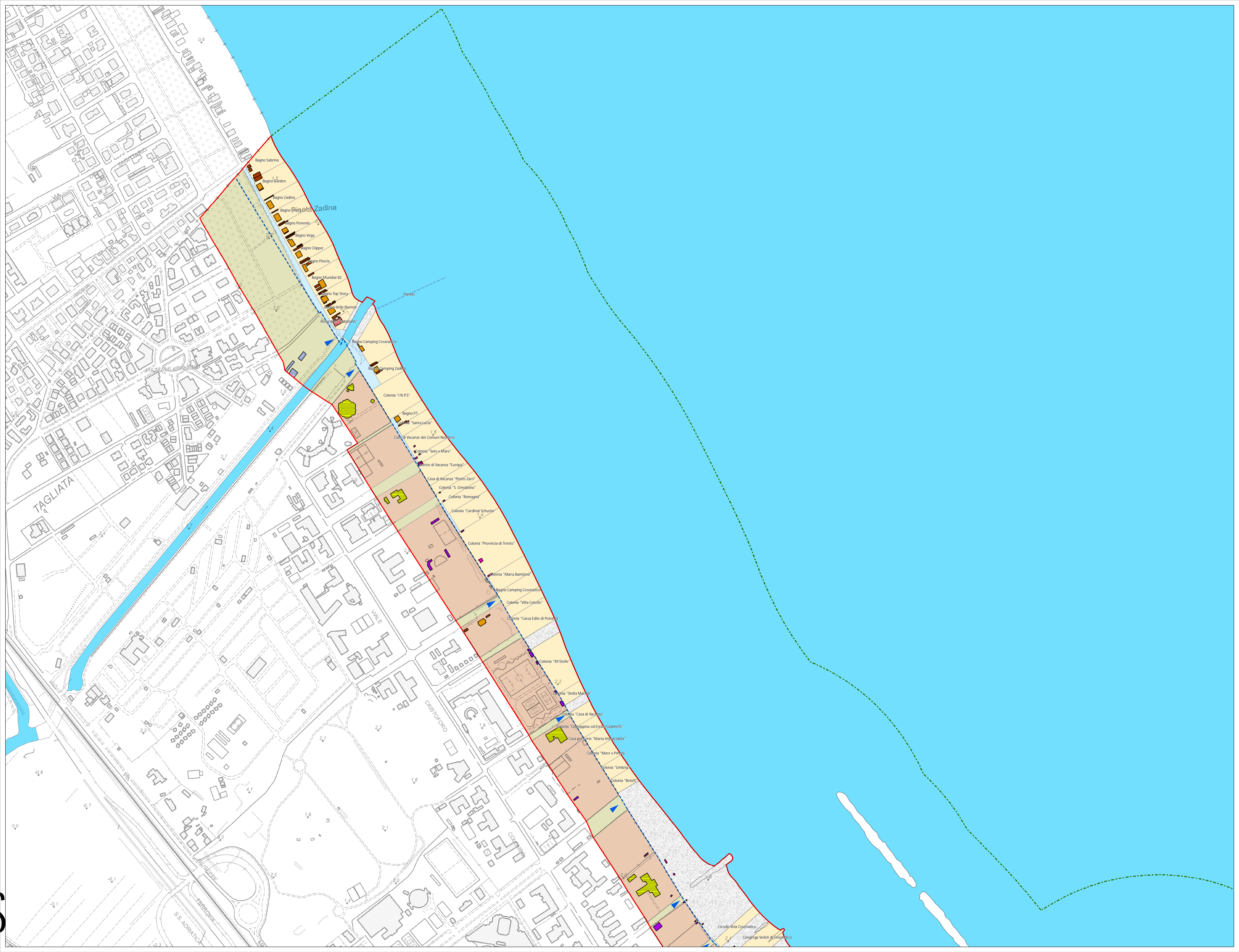
- Legenda**
- Arenile
 - Limite demaniale
 - Limite dello specchio d'acqua di pertinenza dell'arenile
 - Spiaggia libera
 - Aree pubbliche
 - Aree private
 - Accesso per mezzi operativi

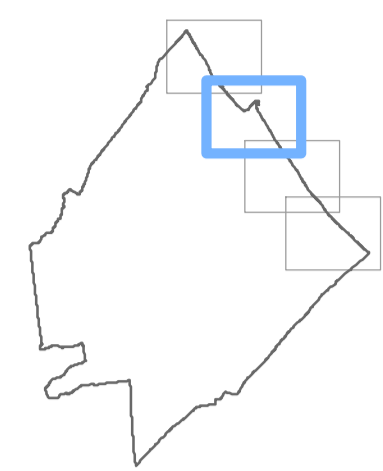
- Concessioni demaniali**
- Concessione al Comune di Cesenatico
 - Concessione per occupazione temporanea al Comune di Cesenatico
 - Concessione alla Cooperativa Bagnini di Cesenatico
 - Concessione a privati
 - Peronosio di accesso alle spiagge libere
 - Portile

- Manufatti esistenti dedicati alla balneazione**
- Stabilimento balneare
 - Servizio allo stabilimento balneare
 - Servizio alla colonia
 - Servizio C.R.I.

- Altri manufatti**
- Capanno pesca
 - Chiosco
 - Manufatti di servizio

- Edifici**
- Ristorante
 - Bar
 - Corpo tecnico
 - Edificio pubblici
 - Edificio da rilocalizzare





Legenda

- Arenile
- Limite demaniale
- Limite dello specchio d'acqua di pertinenza dell'arenile
- Spiegina libera
- Aree pubbliche
- Aree private
- Accesso per mezzi operativi

Concessioni demaniali

- Concessione al Comune di Cesenatico
- Concessione per occupazione temporanea al Comune di Cesenatico
- Concessione alla Cooperativa Bagnini di Cesenatico
- Concessione a privati
- Percorso di accesso alle spiagge libere
- Portile

Manufatti esistenti dedicati alla balneazione

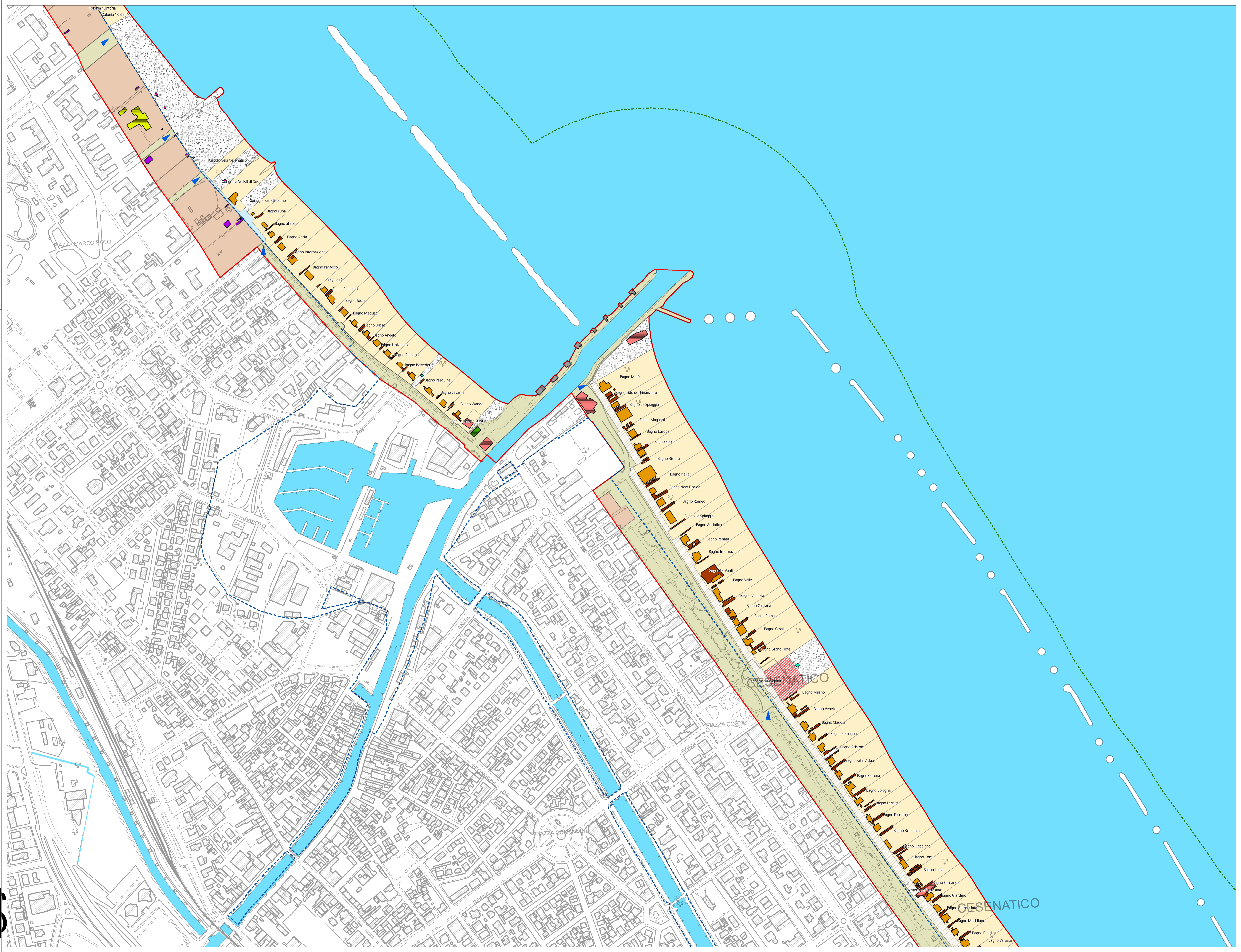
- Stabilimento balneare
- Servizio allo stabilimento balneare
- Servizio alla colonia
- Servizio C.R.I.

Altri manufatti

- Capanno pesca
- Chiosco
- Manufatti di servizio

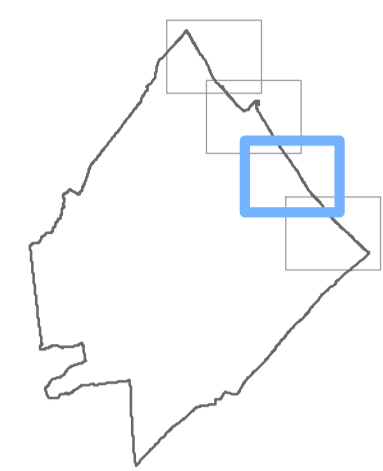
Edifici

- Ristorante
- Bar
- Corpo tecnico
- Edificio pubblico
- Edificio da rilocalizzare





Il Sindaco Dott. Matteo Gozzoli
Il Dirigente del Settore Ing. Simona Savini



Arenile
Stato di fatto

Asunto con delibera di C.C. n. 340 del 27/11/2020
Adottato con delibera di C.C. n. 31 del 19/07/2021
Aggiornato con delibera di C.C. n. del

Scala
1:2.000

Qc3.Ar3.3

Legenda

- Arenile
- Limite demaniale
- Limite dello specchio d'acqua di pertinenza dell'arenile
- Spiegina libera
- Aree pubbliche
- Aree private
- Accesso per mezzi operativi

Concessioni demaniali

- Concessione al Comune di Cesenatico
- Concessione per occupazione temporanea al Comune di Cesenatico
- Concessione alla Cooperativa Bagnini di Cesenatico
- Concessione a privati
- Percorso di accesso alle spiagge libere
- Portile

Manufatti esistenti dedicati alla balneazione

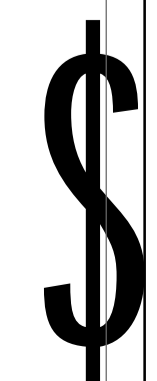
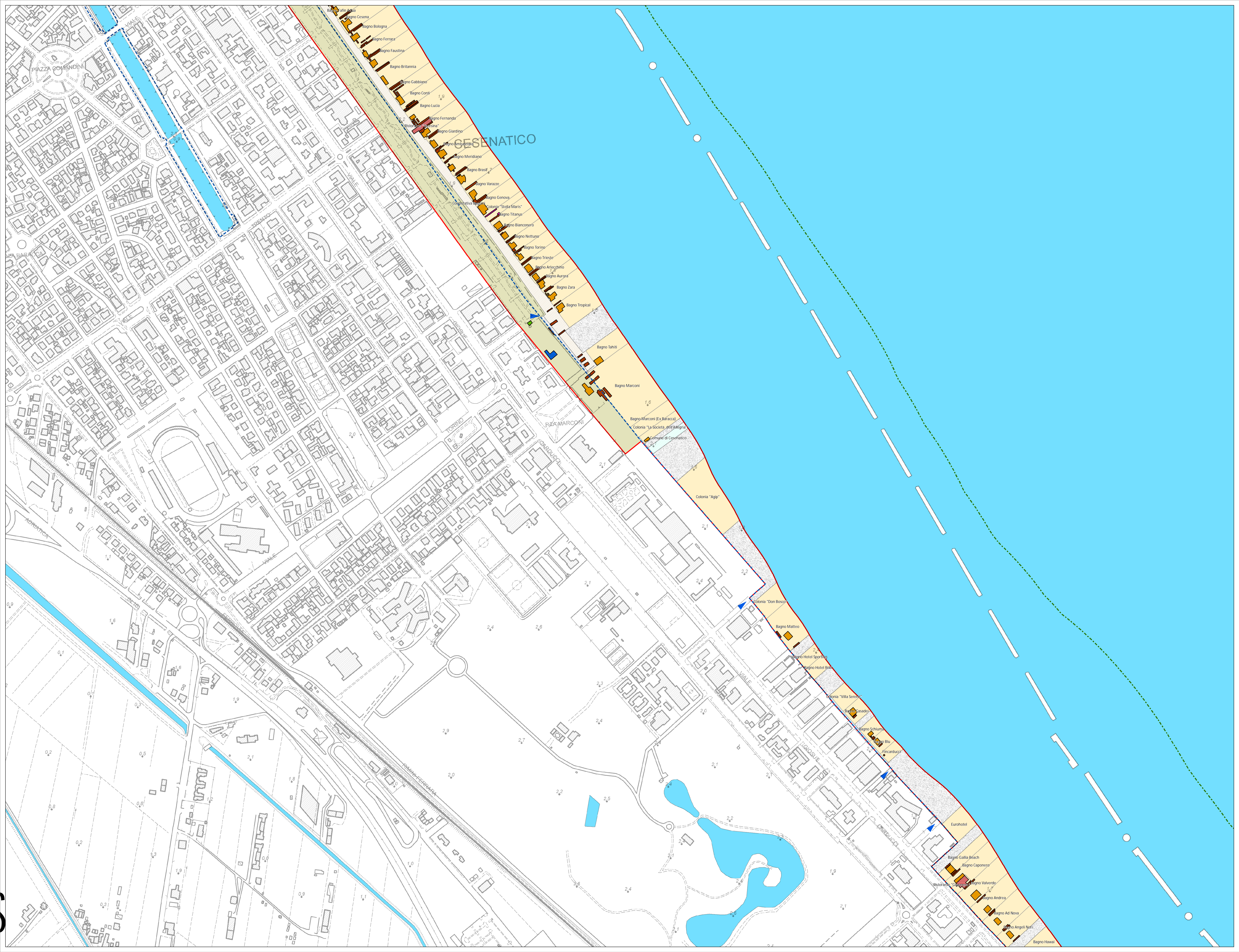
- Stabilimento balneare
- Servizio allo stabilimento balneare
- Servizio alla colonia
- Servizio C.R.I.

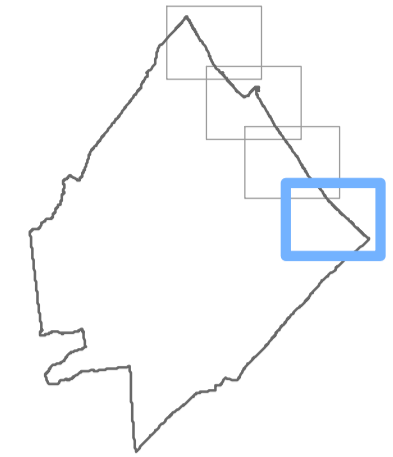
Altri manufatti

- Capanno pesca
- Chiosco
- Manufatti di servizio

Edifici

- Ristorante
- Bar
- Corpo tecnico
- Edificio pubblico
- Edificio da rilocaltzare





Legenda

- Arenile
- Limite demaniale
- Limite dello specchio d'acqua di pertinenza dell'arenile
- Spiaggia libera
- Aree pubbliche
- Aree private
- Accesso per mezzi operativi

Concessioni demaniali

- Concessione al Comune di Cesenatico
- Concessione per occupazione temporanea al Comune di Cesenatico
- Concessione alla Cooperativa Bagni di Cesenatico
- Concessione a privati
- Peronos di accesso alle spiagge libere
- Portile

Manufatti esistenti dedicati alla balneazione

- Stabilimento balneare
- Servizio allo stabilimento balneare
- Servizio alla colonia
- Servizio C.R.I.

Altri manufatti

- Capanno pesca
- Chiosco
- Manufatti di servizio

Edifici

- Ristorante
- Bar
- Corpo tecnico
- Edifici pubblici
- Edificio da rilocazione

