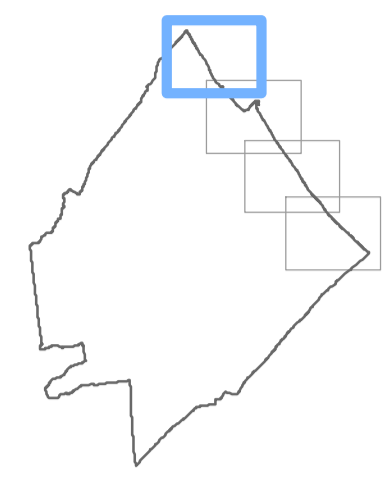




Il Sindaco **Dott. Matteo Gozzoli**  
Il Dirigente del Settore **Ing. Simona Savini**

PIANO URBANISTICO GENERALE

Arenile  
Stato di fatto



Assunto con delibera di C.C. n. 349 del 27/11/2020  
Adottato con delibera di C.C. n. .... del 19/07/2023

Scala  
1:2.000

Elaborato  
**Qc5.Ar3.1**

Legenda

- Arenile
- Limite demaniale
- Limite dello specchio d'acqua di pertinenza dell'arenile
- Spiegia libera
- Aree pubbliche
- Aree private
- Accesso per mezzi operativi

Concessioni demaniali

- Concessione al Comune di Cesenatico
- Concessione per occupazione temporanea al Comune di Cesenatico
- Concessione alla Cooperativa Bagnini di Cesenatico
- Concessione a privati
- Percorso di accesso alle spiagge libere
- Portile

Manufatti esistenti dedicati alla balneazione

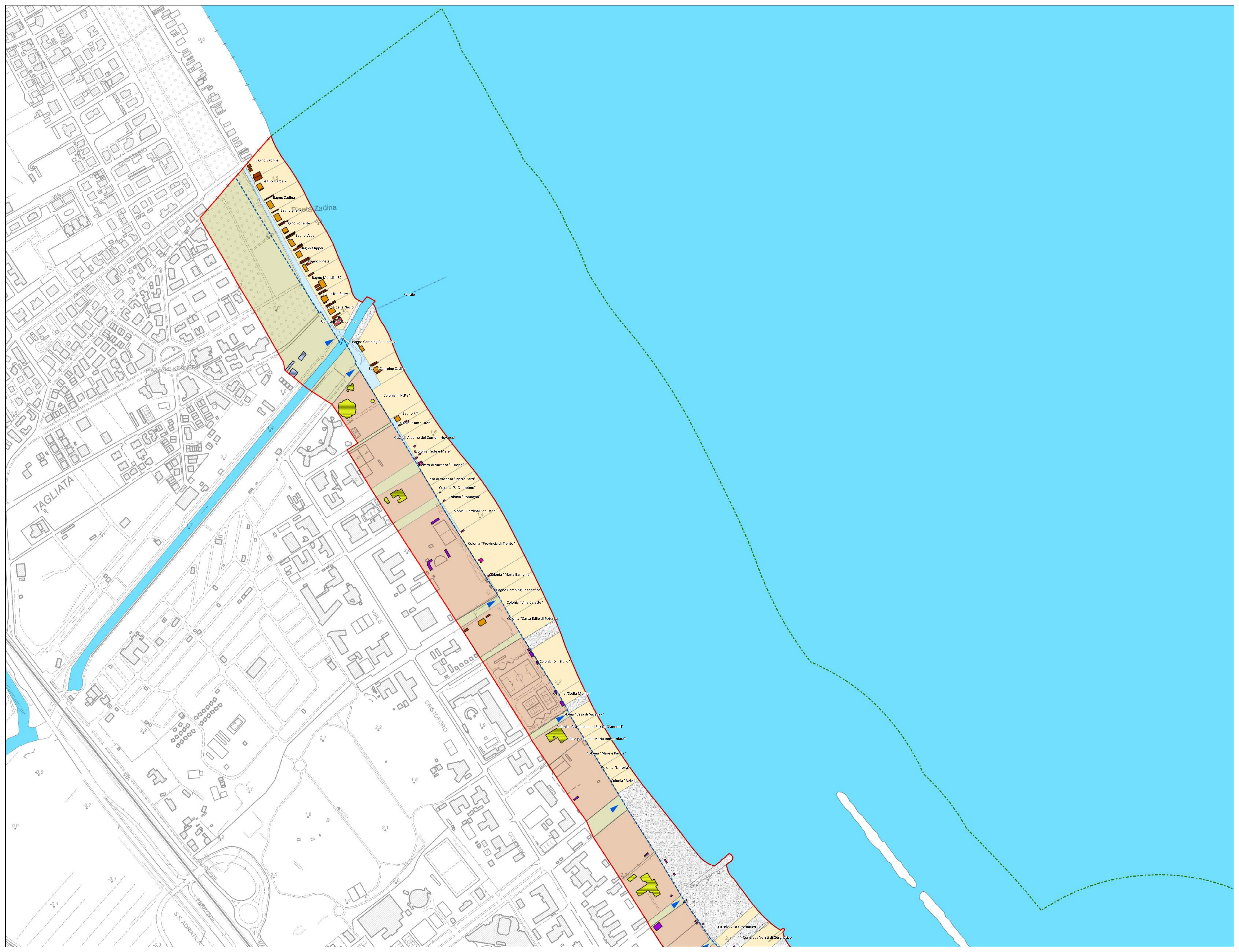
- Stabilimento balneare
- Servizio allo stabilimento balneare
- Servizio alla colonia
- Servizio C.R.I.

Altri manufatti

- Casapane pesca
- Chiosco
- Manufatti di servizio

Edifici

- Ristorante
- Bar
- Corpo tecnico
- Edifici pubblici
- Edificio da rilocalizzare



Circolo Vela Cesenatico  
Congrega Velisti di Cesenatico

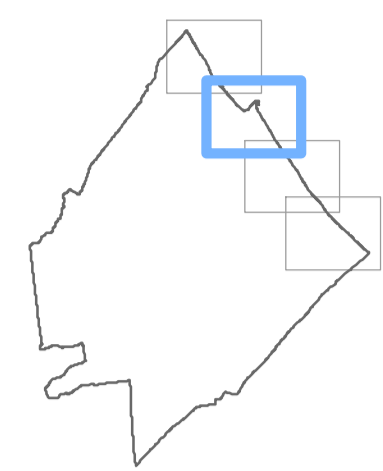




Il Sindaco **Dott. Matteo Gozzoli**

Il Dirigente del Settore **Ing. Simona Savini**

PIANO URBANISTICO GENERALE



Arenile  
Stato di fatto

Assunto con delibera di C.C. n. 349 del 27/11/2008

Adottato con delibera di C.C. n. .... del 19/07/2023

Scala  
1:2.000

Elaborato  
**Qc5.Ar3.2**

Legenda

- Arenile
- Limite demaniale
- Limite dello specchio d'acqua di pertinenza dell'arenile
- Spaggia libera
- Aree pubbliche
- Aree private
- Accesso per mezzi operativi

Concessioni demaniali

- Concessione al Comune di Cesenatico
- Concessione per occupazione temporanea al Comune di Cesenatico
- Concessione alla Cooperativa Bagnini di Cesenatico
- Concessione a privati
- Percorso di accesso alle spiagge libere
- Portile

Manufatti esistenti dedicati alla balneazione

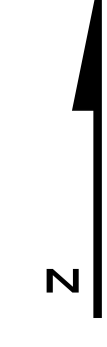
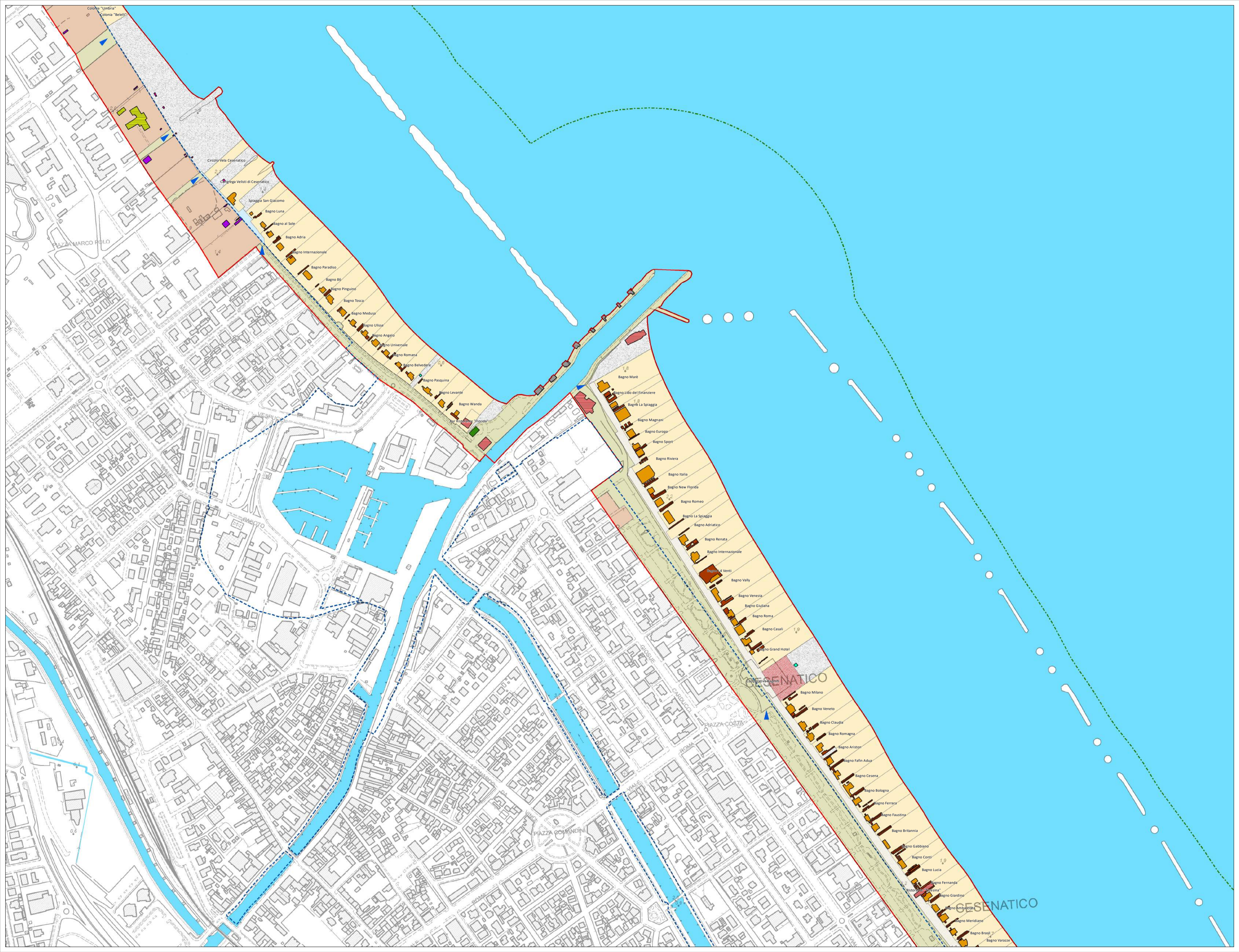
- Stabilimento balneare
- Servizio allo stabilimento balneare
- Servizio alla colonia
- Servizio C.R.I.

Altri manufatti

- Capanno pesca
- Chiosco
- Manufatti di servizio

Edifici

- Ristorante
- Bar
- Corpo tecnico
- Edifici pubblici
- Edificio da rilocalizzare



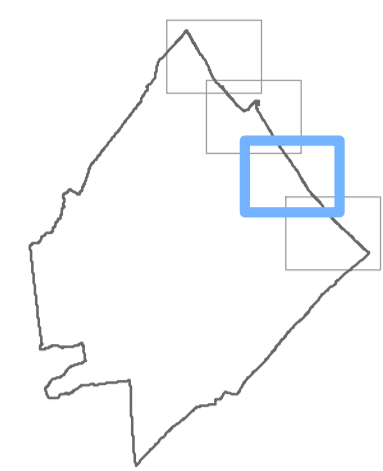




Il Sindaco **Dott. Matteo Gozzoli**

Il Dirigente del Settore **Ing. Simona Savini**

PIANO URBANISTICO GENERALE



Arenile  
Stato di fatto

Assunto con delibera di C.C. n. 349 del 27/11/2020

Adottato con delibera di C.C. n. .... del 19/07/2023

Scala  
1:2.000

Elaborato  
**Qc5.Ar3.3**

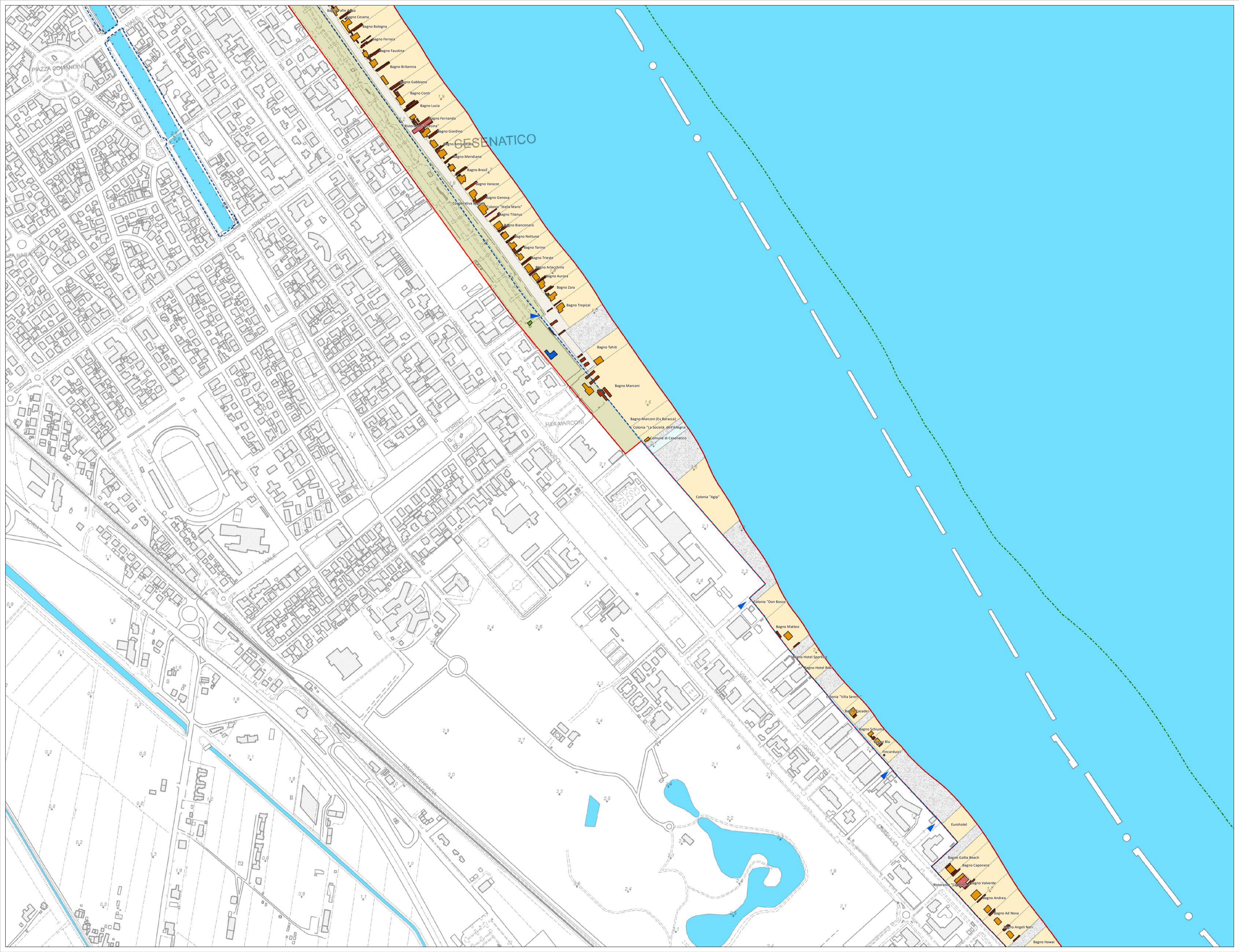
- Legenda**
- Arenile
  - Limite demaniale
  - Limite dello specchio d'acqua di pertinenza dell'arenile
  - Spiaggia libera
  - Aree pubbliche
  - Aree private
  - Accesso per mezzi operativi

- Concessioni demaniali**
- Concessione al Comune di Cesenatico
  - Concessione per occupazione temporanea al Comune di Cesenatico
  - Concessione alla Cooperativa Bagnini di Cesenatico
  - Concessione a privati
  - Percorso di accesso alle spiagge libere
  - Portile

- Manufatti esistenti dedicati alla balneazione**
- Stabilimento balneare
  - Servizio allo stabilimento balneare
  - Servizio alla colonia
  - Servizio C.R.I.

- Altri manufatti**
- Capanno pesca
  - Chiosco
  - Manufatti di servizio

- Edifici**
- Ristorante
  - Bar
  - Corpo tecnico
  - Edifici pubblici
  - Edificio da rilocalizzare







Il Sindaco **Dott. Matteo Gozzoli**

Il Dirigente del Settore **Ing. Simona Savini**

PIANO URBANISTICO GENERALE

Arenile  
Stato di fatto

Assunto con delibera di C.C. n. 349 del 27/11/2008

Adottato con delibera di C.C. n. .... del 19/07/2023

PUG

Scala  
1:2.000

Elaborato  
**Qc5.Ar3.4**

Legenda

- Arenile
- Limite demaniale
- Limite dello specchio d'acqua di pertinenza dell'arenile
- Spiaggia libera
- Aree pubbliche
- Aree private
- Accesso per mezzi operativi

Concessioni demaniali

- Concessione al Comune di Cesenatico
- Concessione per occupazione temporanea al Comune di Cesenatico
- Concessione alla Cooperativa Bagnini di Cesenatico
- Concessione a privati
- Percorso di accesso alle spiagge libere
- Portile

Manufatti esistenti dedicati alla balneazione

- Stabilimento balneare
- Servizio allo stabilimento balneare
- Servizio alla colonia
- Servizio C.R.I.

Altri manufatti

- Capanno pesca
- Chiosco
- Manufatti di servizio

Edifici

- Ristorante
- Bar
- Corpo tecnico
- Edifici pubblici
- Edificio da rilocalizzare



C. Grassini

Villamarina

Gatteo a Mare