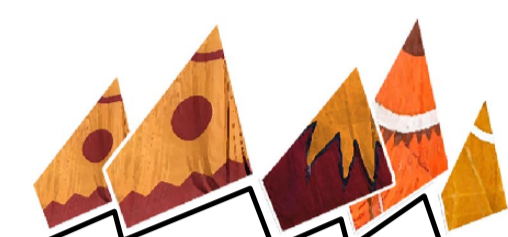


Infrastrutture e reti tecnologiche



Adottato con delibera di C.C. n. \_\_\_\_\_ del \_\_\_\_\_  
Adottato con delibera di C.C. n. \_\_\_\_\_ del \_\_\_\_\_  
Approvato con delibera di C.C. n. \_\_\_\_\_ del \_\_\_\_\_

Scala  
1:5.000

Elaborato  
**Lt7.1**

Legenda

Limite amministrativo comunale

Infrastrutture viarie e tecnologiche

- Autosstrada (tipo A)
- Strada extraurbana principale (tipo B)
- Strada extraurbana secondaria (tipo C)
- Strada urbana di quartiere (tipo E)
- Strada locale (tipo F)
- fascia di rispetto ferrovia

Reti e impianti di distribuzione energia elettrica e gas

- Cabina AT
- Cabina MT
- Linea AT - 380 KV
- Linea AT - 132 KV
- Linea MT aerea in conduttori nudi - Tema semplice
- Linea MT in cavo aereo - Tema semplice
- Linea MT in cavo interrato - Tema semplice
- Linea MT aerea in conduttori nudi - Doppia tema
- Linea MT in cavo aereo - Doppia tema
- Cabina di riduzione
- Gasdotto SNAM

Prelievo, trattamento e distribuzione dell'acqua

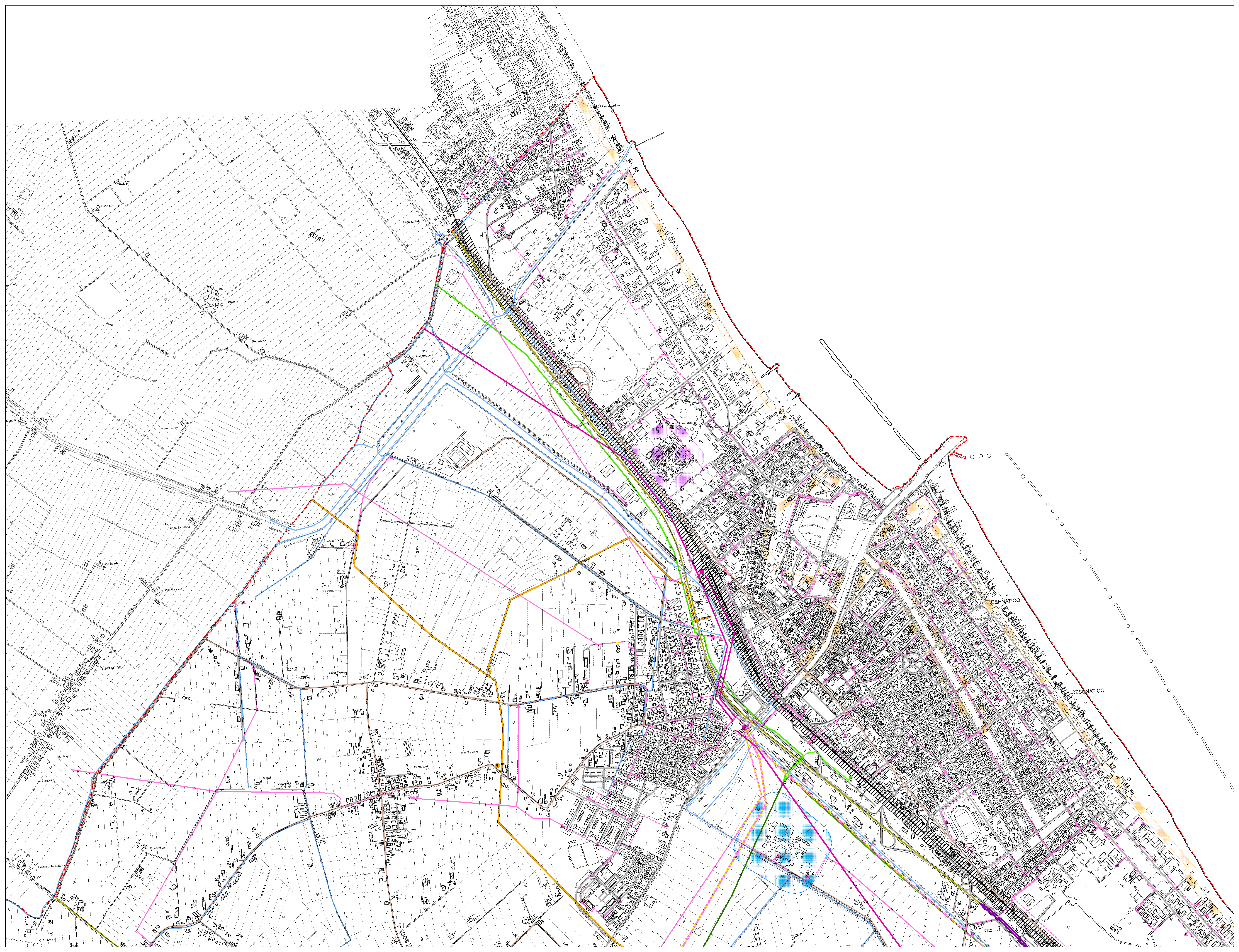
- Aquedotto di Romagna - Serbatoio pensile
- Aquedotto di Romagna - Cabina
- Aquedotto di Romagna - Rete principale - D 1200
- Aquedotto di Romagna - Rete principale - D 1000
- Aquedotto di Romagna - Rete principale - D 800
- Aquedotto di Romagna - Rete principale - D 450
- Aquedotto di Romagna - Rete principale - D 200
- Canale Emiliano-Romagnolo
- Condotta iniqua di derivazione
- Acque pubbliche e canali di bonifica

Rete fognaria e depurativa

- fascia di rispetto depuratore

Altre fasce di rispetto

- fascia di rispetto oltimero
- fascia di rispetto art. 55 del Codice della Navigazione





Infrastrutture e reti tecnologiche

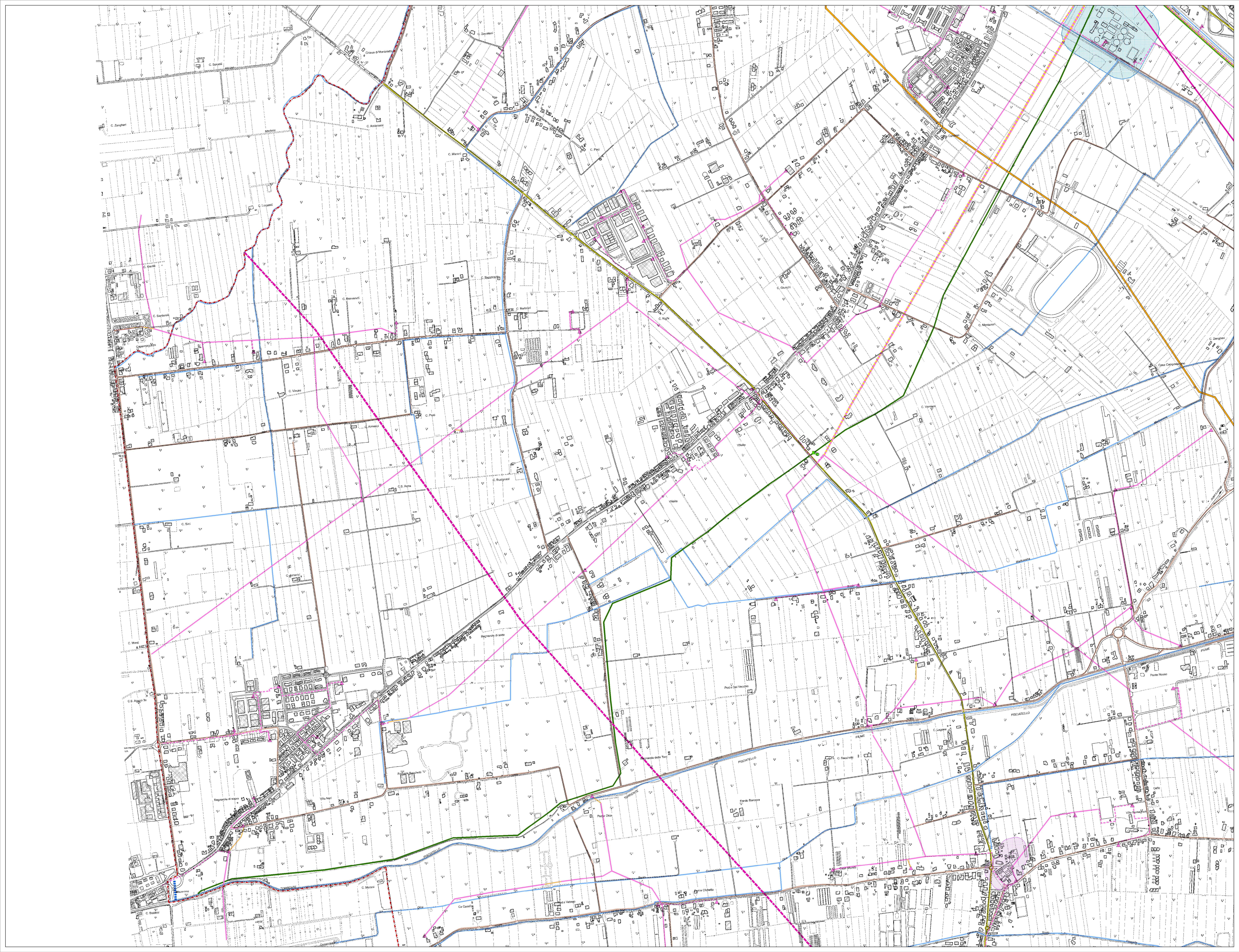
Adottato con delibera di C.C. n. ... del ...  
Adottato con delibera di C.C. n. ... del ...  
Aggiornato con delibera di C.C. n. ... del ...

Scala  
1:5.000

Elaborato  
**Lt7.2**

Legenda

- Linea amministrativa comunale
- Infrastrutture viarie e tecnologiche**
  - Autostrada (tipo A)
  - Strada extraurbana principale (tipo B)
  - Strada extraurbana secondaria (tipo C)
  - Strada urbana di quartiere (tipo E)
  - Strada locale (tipo F)
  - fascia di rispetto ferrovia
- Reti e impianti di distribuzione energia elettrica e gas**
  - Cabina AT
  - Cabina MT
  - Linea AT - 380 KV
  - Linea AT - 132 KV
  - Linea MT aerea in conduttori nudi - Tema semplice
  - Linea MT in cavo aereo - Tema semplice
  - Linea MT in cavo interrato - Tema semplice
  - Linea MT aerea in conduttori nudi - Doppia tema
  - Linea MT in cavo aereo - Doppia tema
  - Cabina di riduzione
  - Gasdotto SNAM
- Prelievo, trattamento e distribuzione dell'acqua**
  - Aquedotto di Romagna - Serbatoio pensile
  - Aquedotto di Romagna - Cabina
  - Aquedotto di Romagna - Rete principale - D 1200
  - Aquedotto di Romagna - Rete principale - D 1000
  - Aquedotto di Romagna - Rete principale - D 800
  - Aquedotto di Romagna - Rete principale - D 650
  - Aquedotto di Romagna - Rete principale - D 200
  - Canale Emiliano-Romagnolo
  - Condotto iniqua di derivazione
  - Acque pubbliche e canali di bonifica
- Rete fognaria e depurativa**
  - fascia di rispetto depuratore
- Altre fasce di rispetto**
  - fascia di rispetto oltimetro
  - fascia di rispetto art. 55 del Codice della Navigazione





Legenda

Linea amministrativa comunale

Infrastrutture viarie e tecnologiche

- Autostrada (tipo A)
- Strada extraurbana principale (tipo B)
- Strada extraurbana secondaria (tipo C)
- Strada urbana di quartiere (tipo E)
- Strada locale (tipo F)
- fascia di rispetto ferrovia

Reti e impianti di distribuzione energia elettrica e gas

- Cabina AT
- Cabina MT
- Linea AT - 380 KV
- Linea AT - 132 KV
- Linea MT aerea in conduttori nudi - Tema semplice
- Linea MT in cavo aereo - Tema semplice
- Linea MT in cavo interrato - Tema semplice
- Linea MT aerea in conduttori nudi - Doppia tema
- Linea MT in cavo aereo - Doppia tema
- Cabina di riduzione
- Gasdotto SNAM

Prelievo, trattamento e distribuzione dell'acqua

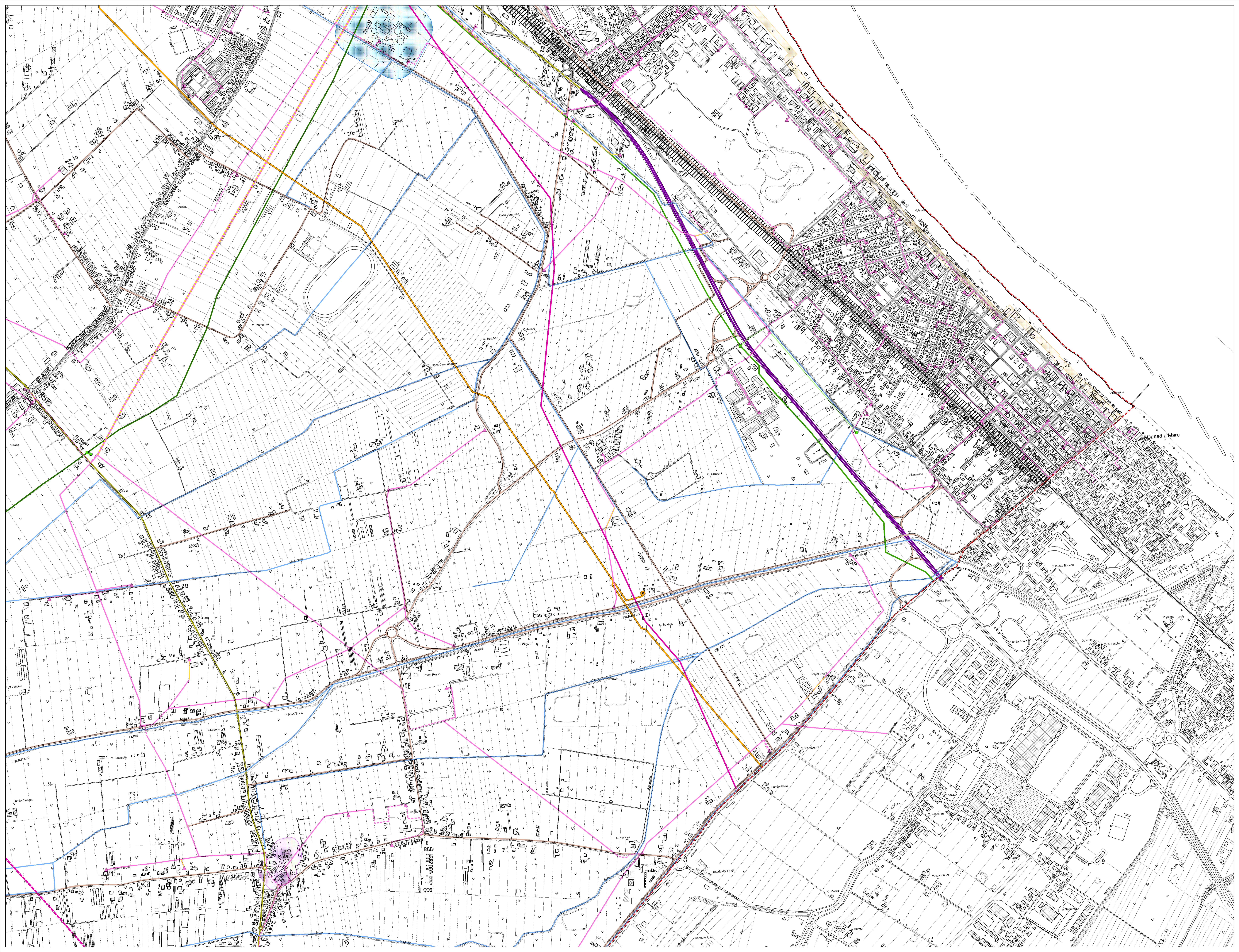
- Aquedotto di Romagna - Serbellone pensile
- Aquedotto di Romagna - Cabina
- Aquedotto di Romagna - Rete principale - D 1200
- Aquedotto di Romagna - Rete principale - D 1000
- Aquedotto di Romagna - Rete principale - D 800
- Aquedotto di Romagna - Rete principale - D 650
- Aquedotto di Romagna - Rete principale - D 200
- Canale Emiliano-Romagnolo
- Condotta iniqua di derivazione
- Acque pubbliche e canali di bonifica

Rete fognaria e depurativa

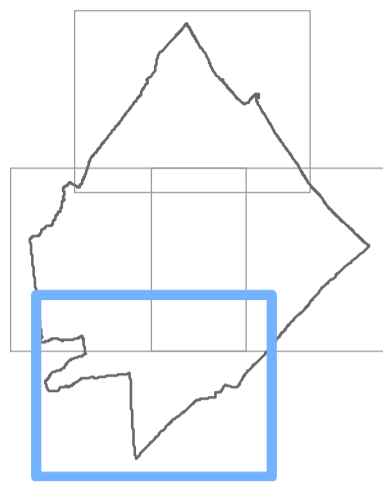
- fascia di rispetto depuratore

Altre fasce di rispetto

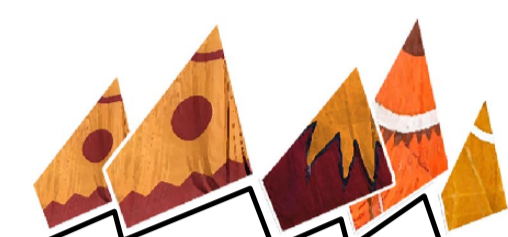
- fascia di rispetto oltimero
- fascia di rispetto art. 55 del Codice della Navigazione







Infrastrutture e reti tecnologiche



Adottato con delibera di C.C. n. \_\_\_\_\_ del \_\_\_\_\_  
Adottato con delibera di C.C. n. \_\_\_\_\_ del \_\_\_\_\_  
Approvato con delibera di C.C. n. \_\_\_\_\_ del \_\_\_\_\_

Scala  
1:5.000

Elaborato  
**Lt7.4**

**Legenda**  
----- Limite amministrativo comunale

**Infrastrutture viarie e tecnologiche**  
----- Autostada (tipo A)  
----- Strada extraurbana principale (tipo B)  
----- Strada extraurbana secondaria (tipo C)  
----- Strada urbana di quartiere (tipo E)  
----- Strada locale (tipo F)  
----- Fascia di rispetto ferrovia

**Reti e impianti di distribuzione energia elettrica e gas**  
----- Cabina AT  
----- Cabina MT  
----- Linea AT - 380 KV  
----- Linea AT - 132 KV  
----- Linea MT aerea in conduttori nudi - Tema semplice  
----- Linea MT in cavo aereo - Tema semplice  
----- Linea MT in cavo interrato - Tema semplice  
----- Linea MT aerea in conduttori nudi - Doppia tema  
----- Linea MT in cavo aereo - Doppia tema  
----- Cabina di riduzione  
----- Gasdotto SNAM

**Prelievo, trattamento e distribuzione dell'acqua**  
----- Acquedotto di Romagna - Serbatoio pensile  
----- Acquedotto di Romagna - Cabina  
----- Acquedotto di Romagna - Rete principale - D 1200  
----- Acquedotto di Romagna - Rete principale - D 800  
----- Acquedotto di Romagna - Rete principale - D 400  
----- Acquedotto di Romagna - Rete principale - D 200  
----- Canale Emiliano-Romagnolo  
----- Condotta linguia di derivazione  
----- Acque pubbliche e canali di bonifica

**Rete fognaria e depurativa**  
----- Fascia di rispetto depuratore

**Altre fasce di rispetto**  
----- Fascia di rispetto oltimero  
----- Fascia di rispetto art. 55 del Codice della Navigazione

